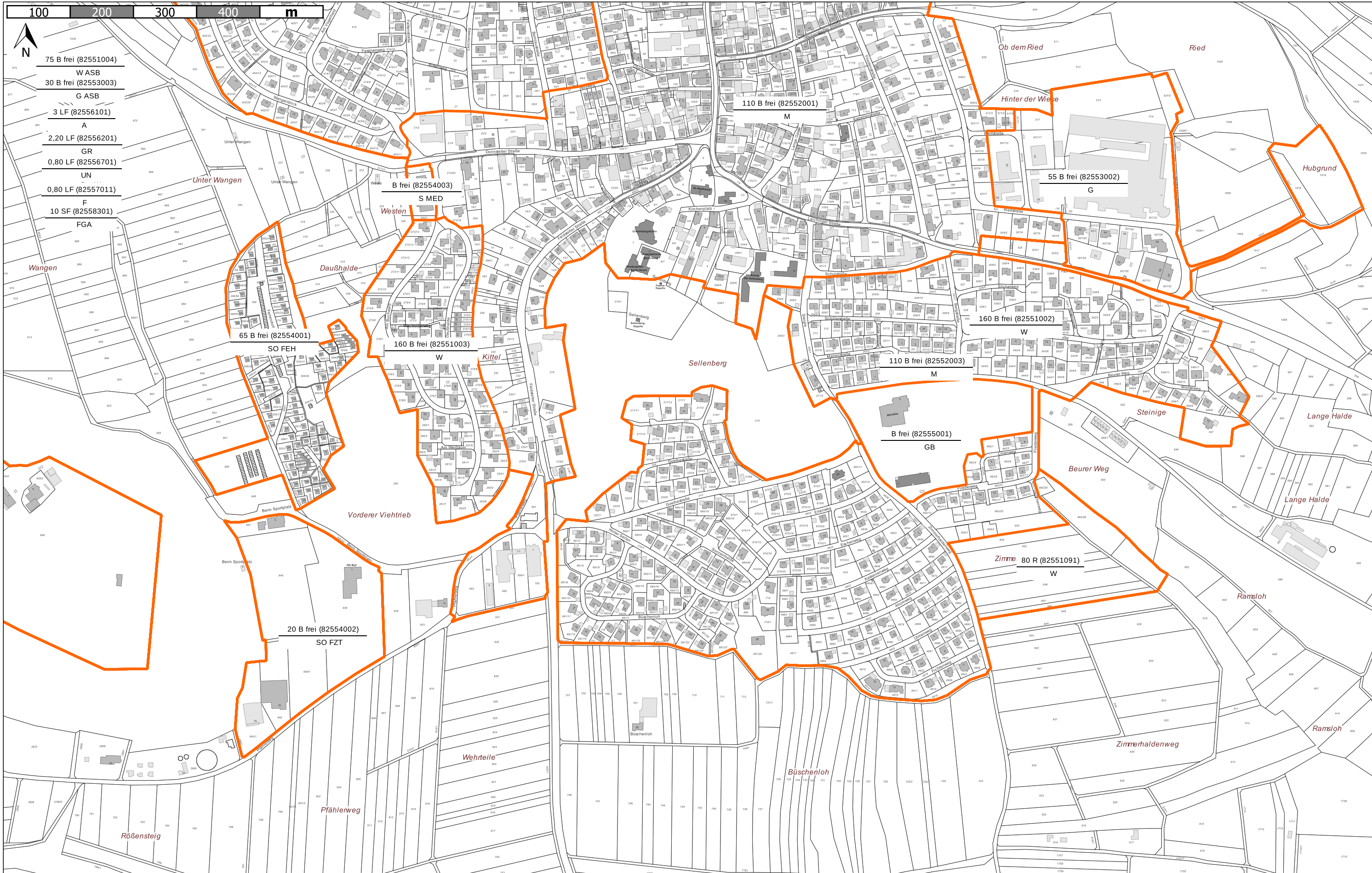


100 200 300 400 m



- 75 B frei (82551004)
- W ASB
- 30 B frei (82553003)
- G ASB
- 3 LF (82556101)
- A
- 2,20 LF (82556201)
- GR
- 0,80 LF (82556701)
- UN
- 0,80 LF (82557011)
- F
- 10 SF (82558301)
- FGA



Legende Bodenrichtwertschlüssel:
 Definition im BauGB + ImmoWertV21
 Wert in EUR / Entwicklungszustand / Abgaben / (Zonennummer)
 Art der Nutzung



GUTACHTERAUSSCHUSS
 Lindenstraße 22-24
 89584 EHINGEN

Westerheim Karte 2
 Bodenrichtwerte zum Stichtag 01.01.2022
 Beschlussfassung durch GuA 18.10.2022

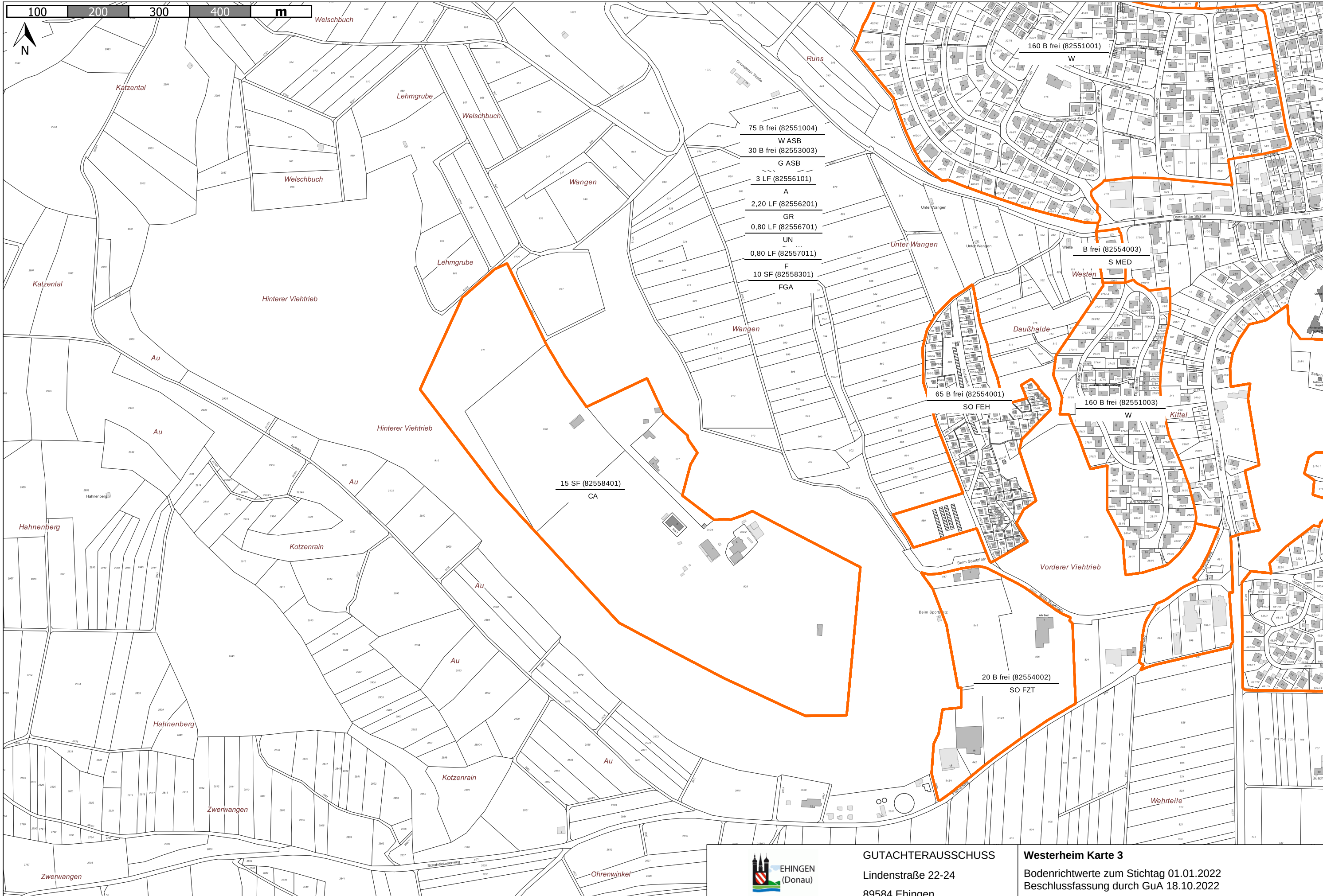
Maßstab: 1 : 5500

Erstellt am: 21.10.2022

Erstellt von: Gutachterausschuss

Auszug aus dem GIS der ohne Gewähr für den neuesten Stand!
 Vervielfältigungen dürfen nicht an Dritte abgegeben werden!
 © Geobasisdaten (ALKIS): LGL-BW, www.lgl-bw.de, AZ: 2851.9-3/243

100 200 300 400 m



75 B frei (82551004)
 W ASB
 30 B frei (82553003)
 G ASB
 3 LF (82556101)
 A
 2,20 LF (82556201)
 GR
 0,80 LF (82556701)
 UN
 0,80 LF (82557011)
 F
 10 SF (82558301)
 FGA

15 SF (82558401)
 CA

65 B frei (82554001)
 SO FEH

160 B frei (82551003)
 W

20 B frei (82554002)
 SO FZT

160 B frei (82551001)
 W

B frei (82554003)
 S MED

Legende Bodenrichtwertschlüssel:
 Definition im BauGB + ImmoWertV21
 Wert in EUR / Entwicklungszustand / Abgaben / (Zonennummer)
 Art der Nutzung



GUTACHTERAUSSCHUSS

Lindenstraße 22-24
89584 EHINGEN

Maßstab: 1 : 5500

Erstellt am: 21.10.2022

Erstellt von: Gutachterausschuss

Westerheim Karte 3

Bodenrichtwerte zum Stichtag 01.01.2022
Beschlussfassung durch GuA 18.10.2022

Auszug aus dem GIS der ohne Gewähr für den neuesten Stand!
Vervielfältigungen dürfen nicht an Dritte abgegeben werden!
© Geobasisdaten (ALKIS): LGL-BW, www.lgl-bw.de, AZ: 2851.9-3/243