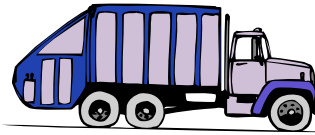


Müllkalender 2018



Liebe Mitbürgerinnen,
liebe Mitbürger,

nachfolgend erhalten Sie die **Termine 2018** der Abfallentsorgung sowie die Öffnungszeiten des Recyclinghofes in der Riedstraße und des Reisiglagerplatzes in der Hohenstadter Straße

Termine der Hausmüllabfuhr und für die Abholung der „Gelben Säcke“

Dienstag	09.01.2018	Montag	09.07.2018
Montag	22.01.2018	Montag	23.07.2018
Montag	05.02.2018	Montag	06.08.2018
Montag	19.02.2018	Montag	20.08.2018
Montag	05.03.2018	Montag	03.09.2018
Montag	19.03.2018	Montag	17.09.2018
Dienstag	03.04.2018	Montag	01.10.2018
Montag	16.04.2018	Montag	15.10.2018
Montag	30.04.2018	Montag	29.10.2018
Montag	14.05.2018	Montag	12.11.2018
Montag	28.05.2018	Montag	26.11.2018
Montag	11.06.2018	Montag	10.12.2018
Montag	25.06.2018	Samstag	22.12.2018

Die Müllbehälter wie auch die „Gelben Säcke“ sind ab 6.30 Uhr auf dem Gehweg der vorgeschriebenen Straßenseite bereitzustellen.

Altpapiersammlungen durch die Freiw. Feuerwehr

Samstag	24.02.2018
Freitag	20.04.2018
Freitag	22.06.2018
Freitag	24.08.2018
Freitag	12.10.2018
Freitag	28.12.2018

Abfuhrtermine BLAUE TONNE (Firma Braig)

Dienstag	23.01.2018
Dienstag	20.03.2018
Dienstag	29.05.2018
Dienstag	24.07.2018
Dienstag	18.09.2018
Dienstag	27.11.2018

Schrottsammlung durch den Tennisclub e.V.

Samstag	05.05.2018
Samstag	29.09.2018

Sperrmüll

Sperrmüll kann zur Abholung angemeldet werden. Hierzu erhält jeder Haushalt pro Jahr (im Juli) ein Anmeldeformular für die Abholung von Sperrmüll. Auf diesem Anmeldeformular ist die Art und Menge des abzugebenden Sperrmülls zu bezeichnen. Der Sperrmüll ist dann am mitgeteilten Abholtag ab 6.30 Uhr bereitzustellen. Die Sperrmüllentsorgung ist kostenpflichtig.

Entsorgung von Problemstoffen aus Privathaushalten durch den Landkreis

1 x im Jahr (Herbst). Siehe entsprechende Bekanntmachung im Mitteilungsblatt.

Nutzen Sie dieses Angebot der Problemstoffentsorgung. Denken Sie daran: Problemstoffe gehören wegen ihrer Umweltgefährdung nicht in den Hausmüll und schon gar nicht in den Ausguss.

Öffnungszeiten des Recyclinghofes in der Riedstraße 25

Mittwoch	von 17.30 Uhr – 18.30 Uhr
Samstag	von 14.00 Uhr – 16.00 Uhr

Für die Entsorgung von saftenden Grünabfällen wie Blumen ohne Erde, Laub, Gras, Tannennadeln und krautige Pflanzen – die Pflanzen dürfen nicht verholzt sein - steht ein Container bereit.

Öffnungszeiten des Reisiglagerplatzes Hohenstadter Straße

Für die Entsorgung von holzigem Material – Baum und Strauchschnitt – ist der Reisiglagerplatz wie folgt geöffnet:

Montag von 17.30 – 18.30 Uhr (nur in der Sommerzeit)

Mittwoch von 17.30 – 18.30 Uhr (nur in der Sommerzeit)

Samstag von 14.00 – 16.00 Uhr

Für die Entsorgung von saftenden Grünabfällen wie Blumen ohne Erde, Laub, Gras, Tannennadeln und krautige Pflanzen – die Pflanzen dürfen nicht verholzt sein - steht ab der Umstellung auf die Sommerzeit ein Container bereit.

Die Termine werden rechtzeitig im Mitteilungsblatt bekannt gegeben.

Außerhalb dieser Öffnungszeiten ist keinerlei Anlieferung möglich.

Haben Sie noch Fragen?

Frau Birgit Hieber erteilt Ihnen gerne weitere Auskünfte.

Telefon 07333-9666-19, E-Mail: Birgit.Hieber@Westerheim.de

